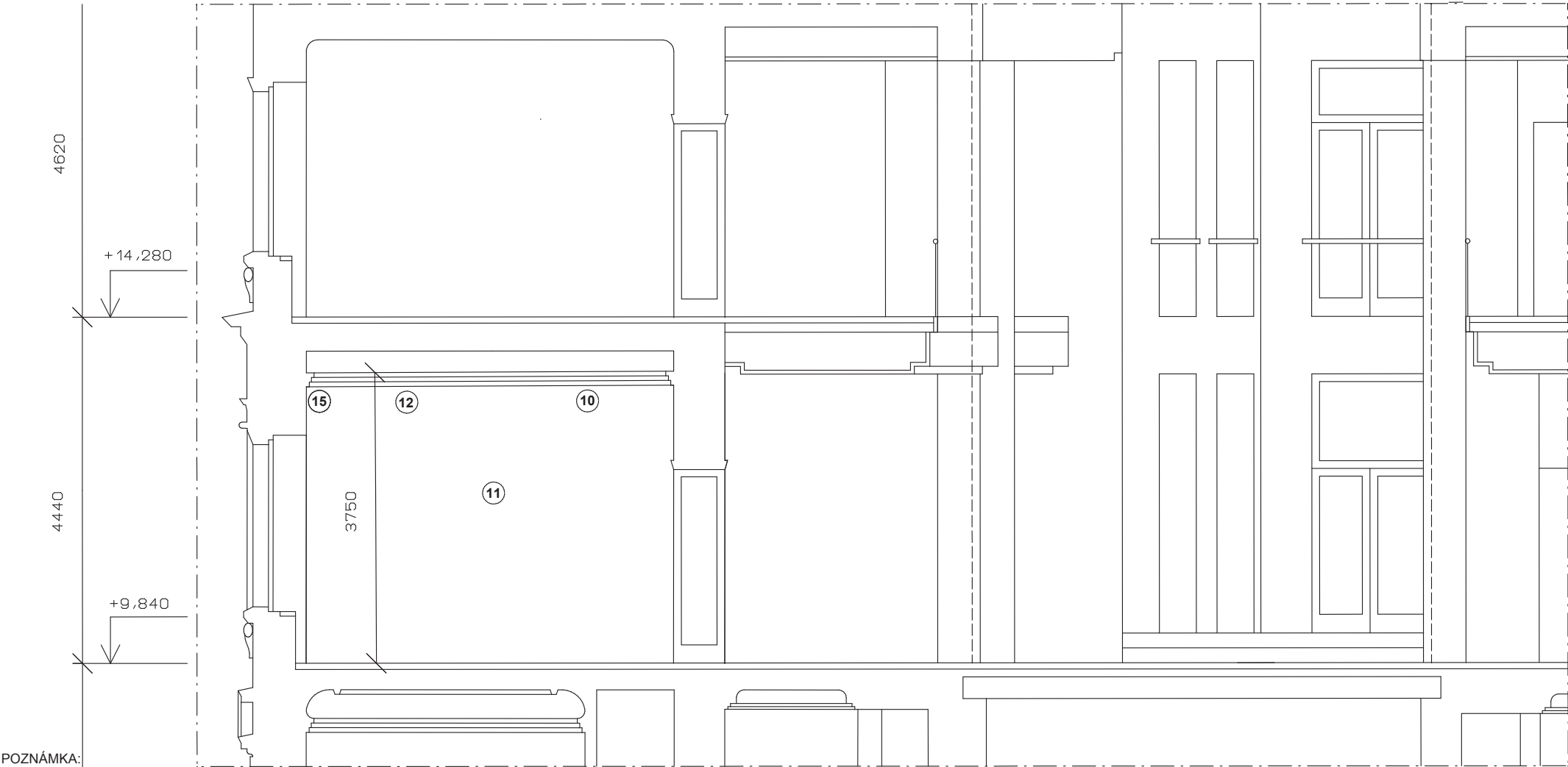


ŘEZ:



POZNÁMKA:

- 1

- zapravit a zaslepit stávající vývody ZTI a elektro v zázemí
- 2

- vyspravení podlahy, opravit dlažbu v místě stávajících vývodů
- 3

- zapravit omítky v místě stávajících vývodů
- 4

- osekát obklady na stěnách
- 5

- demontovat rolety s elektrickým ovládáním ve dveřích a v otvoru
- 6

- zbourat příčku z cihel plných v celé výšce
- 7

- rozebrat plechový a sádrokartonový obklad příčky vč. kastlíku
- 8

- demontovat bojler
- 9

- provizorně rozebrat sádrokartonový pohled
- 10

- stávající stropní svítidla budou demontována a předána investorovi viz. dokumentace elektroinstalace
- 11

- stávající dvě prostřední nástěnná svítidla budou demontována a předána investorovi viz. dokumentace elektroinstalace
- 12

- stávající stropní svítidla budou demontována a předána investorovi viz. dokumentace elektroinstalace
- 13

- oškrabat malbu nad stávajícími obklady
- 14

- radiátory ve výdejně budou demontovány a následně osazeny zpět
- 15

- budou provedeny rýhy ve stěnách a v sádrokartonu na stropě montážní otvory pro uložení a protažení kabelů
- OSTATNÍ VIZ. TECHNICKÁ ZPRÁVA

	P R O S T O R	PLOCHA M2	VÝŠKA M	POVRCHOVÁ ÚPRAVA		
				PODLAHY	STĚNY	STROP
P Ů D O R Y S 3. N P:						
328	VÝDEJ JÍDEL	14,85	3500	KERAM. DLAŽBA	KERAM. OBKLAD	SÁDROKARTON
331	JÍDELNA	52,7	3750	MARMOLEUM	OMÍTKA	SÁDROKARTON

- STÁVAJÍCÍ ZDIVO A KONSTRUKCE
- BOURANÉ KONSTRUKCE

Stávající podlaha s marmoleem bude zachována, veškeré stávající konstrukce a podlahy budou ochráněny provizorním zakrytím

Stávající vnitřní omítky po odsekání obkladů budou vyspraveny a obě místnosti budou nově vymalovány

Stávající instalace v prostoru stropu budou ponechány, elektroinstalace bude řešena napojením z prostoru místnosti zázemí

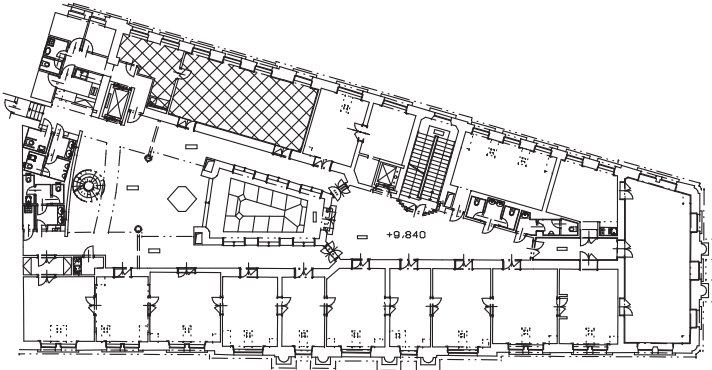
Instalace zdravotnickiny, elektro, slaboproudu, větrání, atd. budou upraveny dle nové dispozice a doplněny vč. nových svítidel a ovládacích prvků

Stavební a montážní práce budou probíhat za provozu objektu, dodavatel bude dodržovat všechny bezpečnostní a požární opatření

Požárně bezpečnostní zařízení dle ČSN 730802 budou řešena samostatnou dokumentací s ohledem na stávající řešení objektu

- VŠECHNY ROZMĚRY OVĚŘIT NA STAVBĚ
- OSTATNÍ VIZ. TECHNICKÁ ZPRÁVA

SCHÉMA OBJEKTU - CELKOVÝ PŮDORYS 3. NP



akce: ČNB Brno - Stavební úpravy se změnou užívání z jídelny a výdejny na učebnu a zázemí - 3. NP Rooseveltova 18, Brno		generální projektant: Jiří Dušek Zbýšov 214 683 52 Křenovice IČ: 43125387	
investor: Česká národní banka Na Příkopě 28, Praha 1		zak. číslo:	0414
zodpovědný projektant: Jiří Dušek ČKAIT 0008137		stupeň projektu:	DZS
vypracoval: Jiří Dušek		datum: 12. 2014	měřítko: 1:50
část PD: F 1.1 - architektonické a stavebně technické řešení		oddíl:	číslo přílohy:
příloha: Stavební práce - stávající řez		F1.1	4